

428

Экскаватор-погрузчик



Проверенный двигатель Cat®

Проверенные и надежные двигатели Cat®. Имеются две версии двигателя Cat 3054C, соответствующие требованиям стандартов по выбросам загрязняющих веществ, эквивалентных Tier 2, с разной номинальной мощностью: 68,5 кВт и 74,5 кВт. Для тех, кому необходимо соответствие требованиям стандартов по выбросам загрязняющих веществ, эквивалентных Tier 3, имеется две версии двигателя C4.4 с разной номинальной мощностью: 70 кВт и 74,5 кВт. Оба варианта обеспечивают превосходную производительность и лучшую в своем классе топливную эффективность.

Повышение удобства оператора

В качестве дополнительного усовершенствования для модели 428 доступны органы управления обратной лопатой с сервоприводом. Они устанавливаются на полностью регулируемых консолях и гарантируют оператору более точное управление с лучшей эргономикой и комфортом.

Большая грузоподъемность

Установка большего гидроцилиндра стрелы (заказывается отдельно) увеличит грузоподъемность в задней части модели 428.

Коробка передач с переключением под нагрузкой

Четырехступенчатая коробка передач с переключением под нагрузкой повышает комфорт оператора благодаря рычагу переключения передач с сервоприводом. Отсутствие напольного рычага переключения передач расширяет и без того просторную рабочую среду.

Стрела экскаваторного типа

Стрела экскаваторного типа — неотъемлемый атрибут экскаватора-погрузчика Cat. Она увеличивает глубину выемки и вылет при работе вокруг препятствий, тем самым минимизируя необходимость перемещения машины.

Мощная и эффективная гидравлическая система

Гидросистема с регулированием по нагрузке и закрытым центром позволяет точно регулировать подачу мощности и потока в соответствии с выполняемыми работами, а также обеспечивает лучшую в классе топливную эффективность и больший срок службы компонентов. Клапаны распределения потока обеспечивают лучшую управляемость и точность работы.

Система Product Link™

Система Product Link™ входит в стандартную комплектацию экскаватора-погрузчика Cat (в случае отсутствия местных ограничений). Система Cat Product Link предоставляет данные о местоположении машины, счетчик моточасов (SMU) и многое другое.

Технические характеристики экскаватора-погрузчика 428

Двигатель

	Модель 428 стандартное предложение, эквивалент стандарта Tier 2	Модель 428 дополнительное предложение, эквивалент стандарта Tier 2	Модель 428 дополнительное предложение, эквивалент стандарта Tier 3	Модель 428 дополнительное предложение, эквивалент стандарта Tier 3
Двигатель	3054С, 68,5 кВт, механическое управление, турбонаддув	3054С, 74,5 кВт, механическое управление, турбонаддув	С4.4, 70 кВт, механическое управление, турбонаддув, промежуточное охлаждение наддувочного воздуха	С4.4, 74,5 кВт, механическое управление, турбонаддув, промежуточное охлаждение наддувочного воздуха
Номинальные характеристики при 2200 об/мин.				
Полная мощность SAE J1995	69 кВт/94 hp	75 кВт/102 hp	71 кВт/97 hp	76 кВт/104 hp
Полная мощность ISO 14396	68 кВт/93 hp	74 кВт/101 hp	70 кВт/95 hp	75 кВт/101 hp
Полезная мощность при 2200 об/мин				
SAE J1349	64 кВт/87 hp	70 кВт/95 hp	65 кВт/88 hp	69 кВт/94 hp
ISO 9249	65 кВт/88 hp	71 кВт/96 hp	65 кВт/89 hp	70 кВт/95 hp
Диаметр цилиндров	105 мм	105 мм	105 мм	105 мм
Ход поршня	127 мм	127 мм	127 мм	127 мм
Вытесняемый объем	4,4 л	4,4 л	4,4 л	4,4 л
Запас крутящего момента (полезного)	38% при 1400 об/мин	31% при 1400 об/мин	37% при 1400 об/мин	32% при 1400 об/мин
Полезная мощность по SAE J1349	384 Н·м	397 Н·м	383 Н·м	398 Н·м
Условия измерения номинальной мощности				
Работа без снижения номинальной мощности на высоте до	2286 м	2286 м	2286 м	2286 м

• Указанная полезная мощность представляет собой мощность на маховике двигателя, оборудованного вентилятором, воздухоочистителем, глушителем и генератором.

Коробка передач

Скорость движения экскаватора-погрузчика на максимальных оборотах двигателя, с задними шинами 440/80-28.

	Коробка передач с переключением под нагрузкой (стандартная)	Коробка передач с переключением под нагрузкой (по отдельному заказу)	Автоматическая коробка передач с гидротрансформатором с муфтой блокировки (по отдельному заказу)
Передний ход			
1-я передача	5,6 км/ч	5,9 км/ч	5,9 км/ч
2-я передача	9,2 км/ч	9,5 км/ч	9,5 км/ч
3-я передача	21 км/ч	20 км/ч	12 км/ч
4-я передача	37 км/ч	40 км/ч	20 км/ч
5-я передача	—	—	27 км/ч
6-я передача	—	—	40 км/ч
Задний ход			
1-я передача	5,6 км/ч	5,9 км/ч	5,9 км/ч
2-я передача	9,2 км/ч	12,4 км/ч	12 км/ч
3-я передача	21 км/ч	27 км/ч	27 км/ч
4-я передача	37 км/ч	—	—
5-я передача	—	—	—
6-я передача	—	—	—

Технические характеристики экскаватора-погрузчика 428

Номиналы мостов

Передний мост (полный привод)	
Статический	23 500 кг
Динамический	9000 кг
Задний мост	
Статический	26 500 кг
Динамический	10 000 кг

Масса компонентов*

Расчетная эксплуатационная масса	8275 кг
Эксплуатационная масса (макс.) (конструкция ROPS)	11 000 кг
Кабина с конструкцией защиты при опрокидывании и защиты оператора от падающих объектов (ROPS/FOPS)	STD
Автоматическая коробка передач	105 кг
Система гидравлического подпрессоривания фронтального рабочего оборудования	15 кг
Система кондиционирования воздуха	STD
Универсальный ковш (1,03 м³)	
со складными вилами	860 кг
без складных вилок	674 кг
Устройство для быстрой смены навесного оборудования погрузчика	185 кг
Телескопическая рукоять (без переднего противовеса)	208 кг
Противовесы, базовая комплектация	
Наращиваемый, один	240 кг
Максимальная	460 кг
Рекомендации по минимальной массе противовеса — стандартная рукоять	Параллельный подъем
Ковш погрузчика	
Общего назначения	115 кг
Универсальный	0 кг
Рекомендации по минимальной массе противовеса — телескопическая рукоять	Параллельный подъем
Ковш погрузчика	
Общего назначения	460 кг
Универсальный	0 кг
Полная масса машины не должна превышать	11 000 кг

*Комплектация машины — стандартный двигатель LRC; стандартная рукоять обратной лопаты; стандартная кабина с системой кондиционирования воздуха; стандартная коробка передач для полного привода; универсальный ковш погрузчика объемом 1,03 м³; 610-миллиметровый ковш обратной лопаты для нормальных условий эксплуатации; передние шины 340/80-18 и задние шины 440/80-28; без противовеса; полный топливный бак; оператор массой 80 кг.

Гидросистема

Тип	С закрытым центром
Тип насоса	Регулируемый аксиально-поршневой
Производительность насоса при 2200 об/мин	160 л/мин
Давление в системе	
экскаватор-погрузчик	250 бар
погрузчик	250 бар

Рулевое управление

Тип	Переднее колесо
Усилитель рулевого управления	Гидростатический
Один (1) гидроцилиндр двустороннего действия, полный привод	
Bore	65 мм
Stroke	106 мм
Диаметр штока	40 мм
Угол качания моста	11°

Диаметр поворота

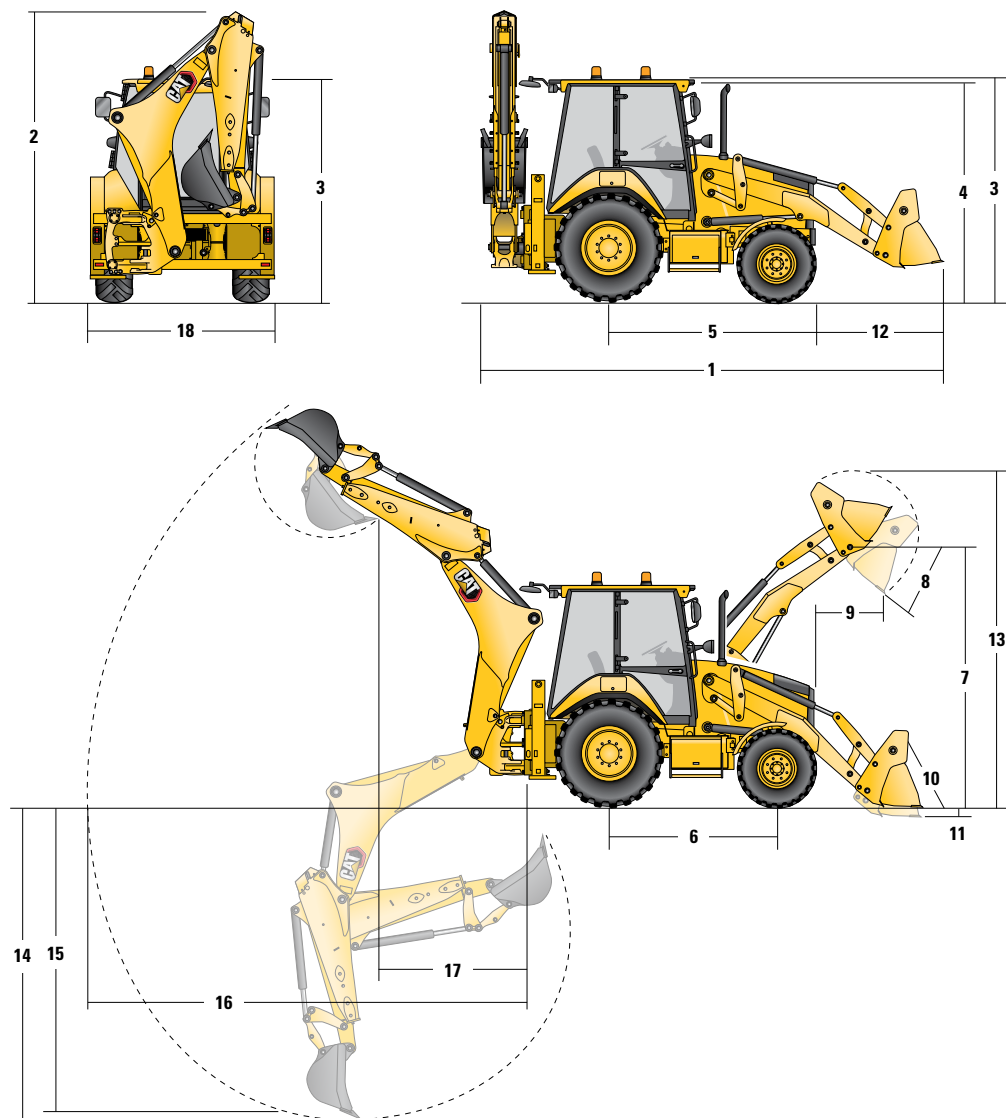
Полный привод (внутреннее колесо не подтормаживается)	
Наружный, по передним колесам	8,205 м
Наружный, с самым широким ковшом погрузчика	10,745 м

Вместимость заправочных емкостей

Система охлаждения с кондиционером	18,0 л
Топливный бак	160 л
Моторное масло с фильтром	9,0 л
Жидкость для очистки выхлопных газов дизельных двигателей (DEF)	19,0 л
Коробка передач (с переключением под нагрузкой)	
Полный привод (AWD)	18,0 л
Коробка передач (с переключением под нагрузкой)	
Полный привод (AWD)	19,0 л
Задний мост	16,0 л
Планетарные передачи	1,7 л
Front Axle (AWD)	11,0 л
Планетарные передачи	0,7 л
Гидросистема	95,0 л
Гидробак	42,0 л

Технические характеристики экскаватора-погрузчика 428

Размеры машины



	Погрузчик с параллельным подъемом			Погрузчик с узким параллельным подъемом		Погрузчик с параллельным подъемом с устройством для быстрой смены навесного оборудования	
	Общего назначения — 1,0 м³	Универсальный — 1,03 м³	Универсальный с вилами — 1,03 м³	Общего назначения — 0,96 м³	Универсальный — 0,96 м³	Общего назначения с устройством для быстрой смены навесного оборудования — 1,0 м³	Универсальный/с устройством для быстрой смены навесного оборудования — 1,03 м³
1 Общая длина в положении для движения по дорогам	5763 мм	5744 мм	5744 мм	5796 мм	5741 мм	5847 мм	5760 мм
Общая транспортная длина	5775 мм	5731 мм	5731 мм	5819 мм	5728 мм	5884 мм	5778 мм
2 Габаритная транспортная высота	3806 мм	3806 мм	3806 мм	3806 мм	3806 мм	3806 мм	3806 мм
Габаритная ширина (без ковша погрузчика)	2352 мм	2352 мм	2352 мм	2241 мм	2241 мм	2352 мм	2352 мм
3 Высота до верха кабины/навеса	2822 мм	2822 мм	2822 мм	2822 мм	2822 мм	2822 мм	2822 мм
4 Высота до верха выхлопной трубы	2715 мм	2715 мм	2715 мм	2715 мм	2715 мм	2715 мм	2715 мм
5 От средней линии заднего моста до передней решетки радиатора	2705 мм	2705 мм	2705 мм	2705 мм	2705 мм	2705 мм	2705 мм
6 Колесная база, полный привод	2200 мм	2200 мм	2200 мм	2200 мм	2200 мм	2200 мм	2200 мм

Размеры и рабочие характеристики указаны для машин с передними шинами 340/80-18, задними шинами 440/80-28, стандартной кабиной, стандартной рукоятью, 610-миллиметровым ковшом для нормального режима работы и универсальным ковшом погрузчика объемом 1,03 м³, а также стандартным оборудованием, если не оговорена другая комплектация.

Технические характеристики экскаватора-погрузчика 428

Размеры и производительность ковша погрузчика

	Погрузчик с параллельным подъемом			Погрузчик с узким параллельным подъемом		Устройство для быстрой смены навесного оборудования	
	Общего назначения — 1,0 м³	Универсальный — 1,03 м³	Универсальный с вилами — 1,03 м³	Общего назначения — 0,96 м³	Универсальный — 0,96 м³	Общего назначения — 1,0 м³	Универсальный — 1,03 м³
Вместимость (согласно SAE)	1,03 м³	1,03 м³	1,03 м³	0,96 м³	0,96 м³	1,03 м³	1,03 м³
Ширина	2406 мм	2406 мм	2406 мм	2262 мм	2262 мм	2406 мм	2406
Грузоподъемность при максимальной высоте	3728 кг	3488 кг	3303 кг	3738 кг	3505 кг	3509 кг	3278 кг
Вырывное усилие, подъем	54 791 Н	53 252 Н	51 536 Н	54 379 Н	53 437 Н	51 669 Н	50 841 Н
Вырывное усилие, наклон	54 292 Н	59 845 Н	58 900 Н	51 336 Н	60 142 Н	48 223 Н	53 400 Н
Опрокидывающая нагрузка в момент отрыва	6627 кг	6604 кг	6448 кг	6488 кг	6629 кг	6092 кг	6270 кг
7 Максимальная высота оси шарнира	3462 мм	3462 мм	3462 мм	3462 мм	3462 мм	3462 мм	3462 мм
8 Угол разгрузки при полном подъеме	45°	45°	45°	45°	45°	45°	45°
Высота разгрузки при максимально наклоненном ковше	2755 мм	2780 мм	2780 мм	2723 мм	2782 мм	2669 мм	2749 мм
9 Вылет кромки ковша при максимально наклоненном ковше	805 мм	732 мм	732 мм	837 мм	731 мм	838 мм	784 мм
10 Максимальный угол запрокидывания ковша на уровне земли	38°	39°	39°	38°	39°	39°	38°
11 Глубина копания	99 мм	132 мм	132 мм	99 мм	131 мм	137 мм	118 мм
Максимальный угол профилирования	113°	116°	116°	112°	116°	112°	114°
Ширина режущей кромки отвала	н/д	2406 мм	2406 мм	н/д	2262 мм	н/д	2406 мм
12 Максимальный угол профилирования	1488 мм	1471 мм	1471 мм	1519 мм	1468 мм	1571 мм	1487 мм
13 Максимальная рабочая высота	4328 мм	4365 мм	4365 мм	4328 мм	4368 мм	4361 мм	4407 мм
Масса (не включая зубья)	438 кг	674 кг	860 кг	429 кг	676 кг	456 кг	693 кг

Размеры и производительность обратной лопаты

	Стандартная рукоять — 4,3 м	Телескопическая рукоять втянута — 4,3 м	Телескопическая рукоять выдвинута — 4,3 м
	14 Глубина копания, максимальная по SAE	4298 мм	4301 мм
Максимальная глубина копания, заявленная производителем	4778 мм	4782 мм	5700 мм
15 Глубина копания траншеи с плоским дном длиной 2400 мм	3915 мм	3919 мм	4987 мм
Глубина копания траншеи с плоским дном длиной 600 мм	4255 мм	4259 мм	5254 мм
Глубина копания траншеи с плоским дном длиной 600 мм, заявленная производителем	4753 мм	4758 мм	5700 мм
Вылет стрелы от средней линии заднего моста на уровне опорной поверхности	6741 мм	6746 мм	7672 мм
16 Вылет стрелы от поворотного шарнира на уровне опорной поверхности	5651 мм	5656 мм	6582 мм
Максимальная рабочая высота	5665 мм	5666 мм	6265 мм
Погрузочная высота	3991 мм	4000 мм	4599 мм
17 Вылет при погрузке	1690 мм	1639 мм	2501 мм
Угол поворота стрелы	180°	180°	180°
Поворот ковша	205°	205°	205°
Расстояние между опорами	1894 мм	1894 мм	1894 мм
18 Ширина машины по опорам	2352 мм	2352 мм	2352 мм
Расстояние между опорами, положение при транспортировке	1894 мм	1894 мм	1894 мм
Усилия копания ковша	63 447 Н	63 419 Н	63 419 Н
Усилия копания рукояти	36 232 Н	36 899 Н	26 976 Н

Стандартное и дополнительное оборудование модели 428

Стандартное и дополнительное оборудование

Перечни стандартного и дополнительного оборудования могут варьироваться. За подробными сведениями по этому вопросу обращайтесь к вашему дилеру компании Cat.

	Стандартные	Дополнительно		Стандартные	Дополнительно
Кабина с конструкциями ROPS и FOPS			Гидравлическая система		
Кабина, стандартная	✓		Поршневой регулируемый насос	✓	
Навес, комплектация Plus		✓	Гидравлические быстроразъемные соединения		✓
Кабина, «Делюкс»		✓	Блокировка бокового смещения	✓	
Шины/рулевое управление/тормоза			Охладитель гидравлического масла	✓	
Полный привод	✓		Гидравлические трубопроводы, однонаправленные		✓
100% блокировка дифференциала	✓		Гидравлические трубопроводы, двунаправленные		✓
Тормоза с гидравлическим усилителем	✓		Позиционер погрузчика, плавающее положение	✓	
Шины, 26 дюймов	✓		Позиционер погрузчика, возврат в положение копания	✓	
Шины, 28 дюймов		✓	Силовое боковое смещение		✓
Двигатель/коробка передач			Система гидравлического подпрессоривания фронтального рабочего оборудования		✓
Двигатель Cat 3054C 68,5 кВт	✓		Непрерывная подача		✓
Двигатель Cat 3054C 74,5 кВт		✓	Программируемые потоки вспомогательных контуров		✓
Двигатель C4.4 70 кВт		✓	Стрелы, рукояти и рычажный механизмы		
Двигатель C4.4 74,5 кВт		✓	Рукоять, стандартная, 4,3 м	✓	
Стандартная аккумуляторная батарея, ток холодного пуска 750 А	✓		Телескопическая рукоять, 4,3 м		✓
Аккумуляторная батарея для тяжелых условий эксплуатации, ток холодного пуска 750 А		✓	Уст бст смн об лп, мех		✓
Комплект решеток радиатора	✓		Уст бст смн об лп, мех		✓
Стандартный режим	✓		Уст бст смн пгрзч, гдрв		✓
Нагреватель блока цилиндров двигателя		✓	Блкр трнс плж, мхнз пврт	✓	
Блокировка дифференциала	✓		Блкр трнс плж, стрела	✓	
Устройство перевода коробки передач на нейтраль	✓		Прочее навесное оборудование		
Коробка передач, механическая четырехступенчатая	✓		Противовес, 115 кг		✓
Коробка передач, четырехступенчатая с переключением под нагрузкой		✓	Противовес, 240 кг		✓
Коробка передач, шестиступенчатая автоматическая		✓	Противовес, 460 кг		✓
Коробка передач, шестиступенчатая автоматическая с гидротрансформатором с муфтой блокировки	✓		Передние крылья		✓
Управляющие			Нклдк рбт на улц, стблз опоры		✓
Органы управления, механические рычаги	✓		Наружный ящик для инструмента	✓	
Органы управления, джойстики с сервоприводом		✓	Крепления для транспортировки	✓	
Переключатель схемы управления (ISO/SAE)		✓	Электрооборудование		
Усилитель рулевого управления, гидростатический	✓		Product Link (сотовая связь)	✓	
			Product Link (спутниковая связь)		✓
			Звуковой сигнал заднего хода	✓	
			Звуковой сигнал стабилизирующих опор	✓	
			Вращающийся проблесковый маячок		✓
			Прблск маяч, миг фрнь		✓

Экскаватор-погрузчик 428

Чтобы получить более подробную информацию о продукции Cat, услугах, предоставляемых дилерами, и продуктах для промышленного использования, посетите наш веб-сайт www.cat.com

©Caterpillar, 2020.

Все права защищены.

Материалы и технические характеристики могут быть изменены без предварительного уведомления. На фотографиях могут быть представлены машины, оснащенные дополнительным оборудованием. Информацию об оборудовании, устанавливаемом по заказу, вы можете получить у своего дилера Cat.

Надписи «CAT», «CATERPILLAR», «LET'S DO THE WORK», соответствующие логотипы, «Caterpillar Corporate Yellow», маркировки техники «Power Edge» и «Cat Modern Hex», а также идентификационные данные компании и ее продукции, используемые в этом документе, являются товарными знаками Caterpillar и не могут использоваться без разрешения.

ARHQ8257-01 (05.2020)

Перевод (06.2020)

Заменяет публикацию ARHQ8257

Заводской номер: 07

(AME, CIS, ANZP, SEA)

